



PRIMARIA OTOPENI

**PREZENTARE PUBLICĂ  
PLANUL DE ACȚIUNE – STRATEGIA  
INTEGRATĂ DE DEZVOLTARE  
URBANĂ (SIDU) OTOPENI  
2024–2030**



PRIMARIA OTOPENI

# AGENDA

## Despre ce vom discuta astăzi

Astăzi, vom parcurge împreună proiectele incluse în Planul de Acțiune, grupate pe patru mari direcții:

1. Mobilitate urbană și conectivitate metropolitană
2. Educație, sport și viață comunitară
3. Infrastructură edilitară și utilități publice
4. Mediu și spații verzi





PRIMARIA OTOPENI

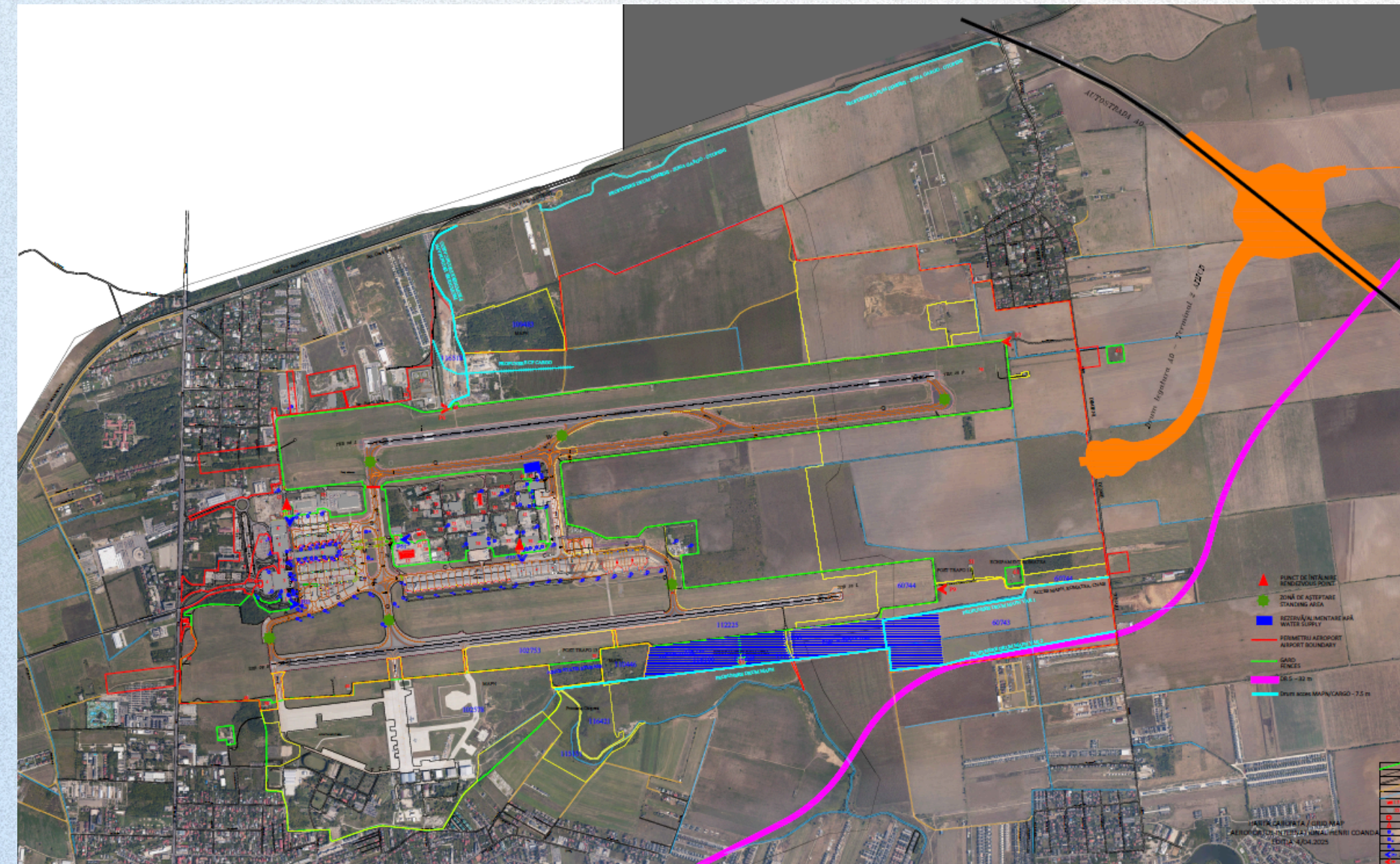
# SECȚIUNEA I – MOBILITATE URBANĂ ȘI CONECTIVITATE METROPOLITANĂ

## Drum ocolitor Otopeni – Tunari

Maturitate: fisa proiect

Perioada estimata de implementare proiect: 2026-2029

Lucrarea se va desfasura pe suprafata a 2 UAT-uri.



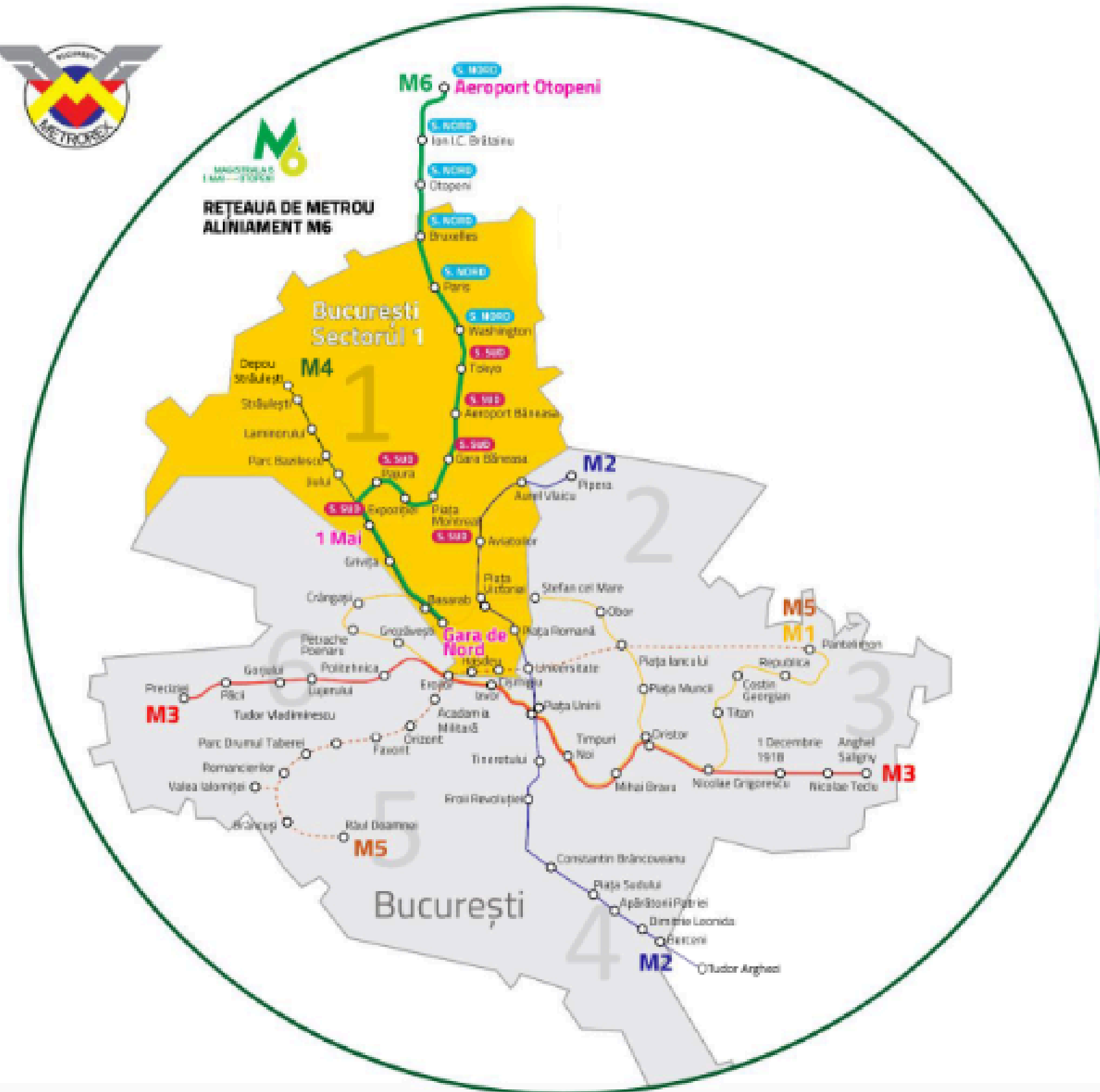


PRIMARIA OTOPENI

# Realizarea metroului – Magistrala 6

Maturitate proiect: in implementare

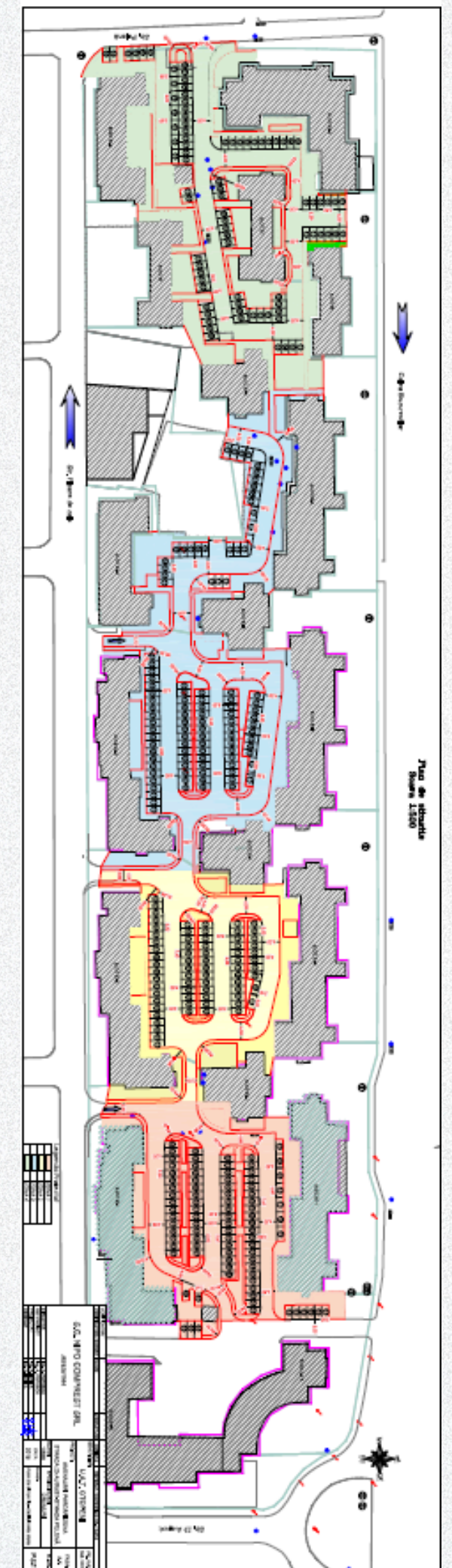
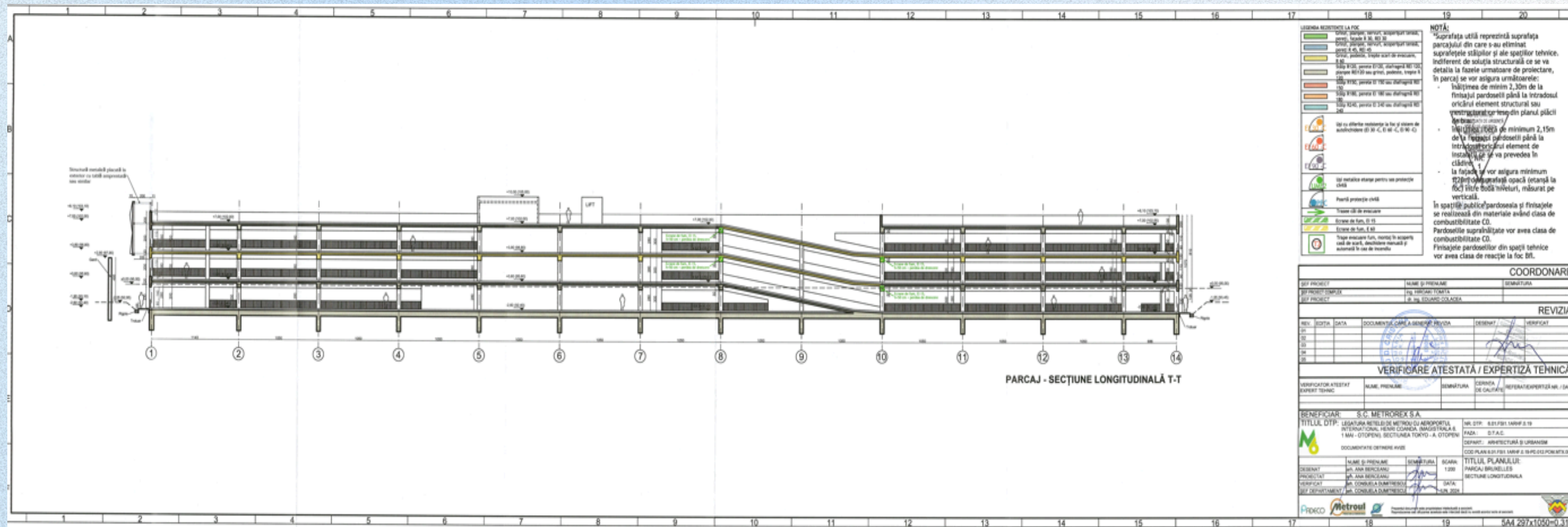
Perioada estimata de implementare proiect: 2024-  
2029





PRIMARIA OTOPENI

# Realizarea parcărilor la nivelul oraşului și PARK & RIDE aferent metroului









PRIMARIA OTOPENI

# SECȚIUNEA II – EDUCAȚIE, SPORT ȘI VIAȚĂ COMUNITARĂ

Realizare sală de sport  
multifuncțională la nivelul  
orașului Otopeni, cu parc de 2 ha





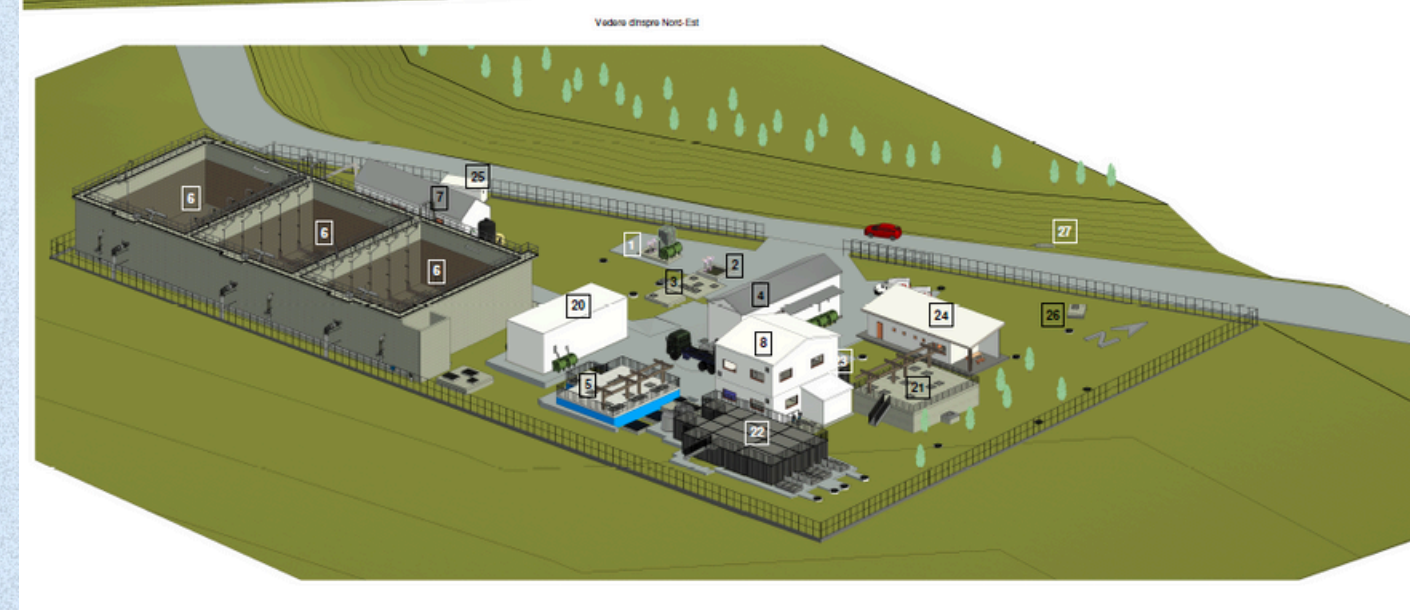
PRIMARIA OTOPENI

# SECȚIUNEA III – INFRASTRUCTURĂ EDILITARĂ ȘI UTILITĂȚI PUBLICE

## Modernizarea și extinderea stației de epurare Transilvania

Valoarea aproximativă a proiectului: 6.700.000 Euro

Maturitate proiect: Stadiu construcție - Investiție VEOLIA



- Structuri noi și reabilitate
- 1 Structura grătar (modificată)
  - 2 Cămin canalizare
  - 3 Stație de pompare existentă (reabilitată)
  - 4 Stație de filtrație cu unități compacte
  - 5 Bazin tanouri și bazin de namol (existent și reabilitat)
  - 6 Bazin SBR și decantator finis apă tratată
  - 7 Stație sulfată, camere electrice și stație clorură ferică
  - 8 Deshidratare namol
- Structuri existente și nereabilitate
- 20 Prelatare cu unități compacte existente
  - 21 Tanouri aeratare biologice
  - 22 Tanouri aeratare biologice
  - 23 Continer de aeratare namol
  - 24 Pavilion operație (existent)
  - 25 Post TRAFIC existent
  - 26 Cămin conducător deversare existent
  - 27 Structura de incalzire existentă

VEOLIA ROMANIA SOLUTII INTEGRATE



Proiect: Modernizare și Extindere Stație de Tratare  
a Apelor Uzate a Orașului Otopeni  
(Proiectare și Execuție)

Client:

Contract:

Proiectant:

Executant:

Parteneri:

Parteneri:

Parteneri:

Parteneri:

Parteneri:

Parteneri:

Parteneri:

Parteneri:

Parteneri:

Parteneri:

Parteneri:

Parteneri:

Parteneri:

Parteneri:

Parteneri:

Parteneri:

Parteneri:

Parteneri:

Parteneri:

Parteneri:

Parteneri:

Parteneri:

Parteneri:

Parteneri:

Parteneri:

Parteneri:

Parteneri:

Parteneri:

Parteneri:

Parteneri:

Parteneri:

Parteneri:

Parteneri:

Parteneri:

Parteneri:

Parteneri:



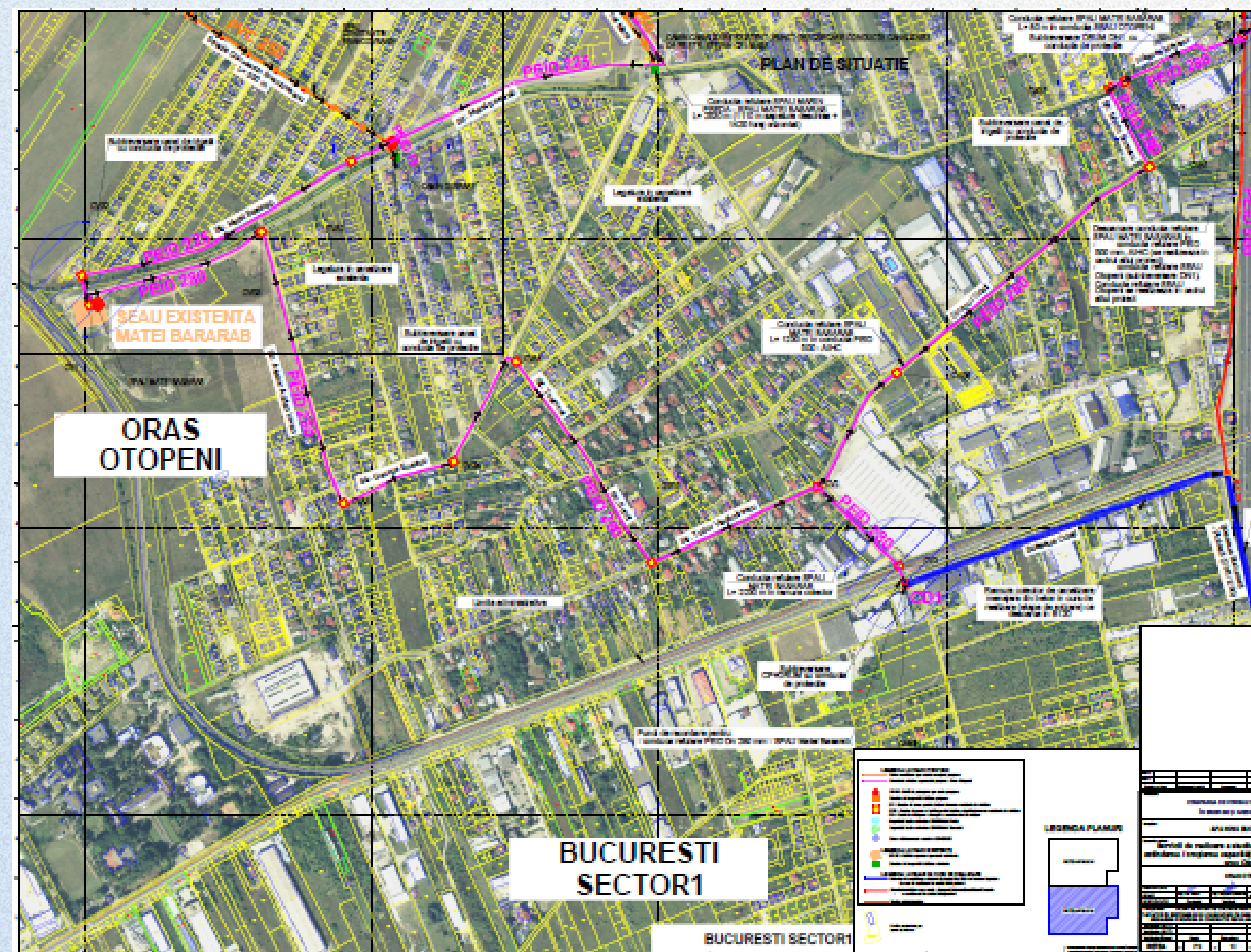
PRIMARIA OTOPENI

# SECȚIUNEA III – INFRASTRUCTURĂ EDILITARĂ ȘI UTILITĂȚI PUBLICE

## Infiintare conducte de refulare si transformare statii de epurare in statii de pompare

Maturitate proiect: faza avizare

Perioada estimata de implementare proiect: 2026-2027





PRIMARIA OTOPENI

# SECȚIUNEA IV – MEDIU ȘI SPAȚII VERZI

## Înființare Parc Central Odăi (2 ha) cu infrastructură publică de agrement

Maturitate proiect: documentație tehnico-economică SF  
Perioada estimată de implementare proiect: 2026-2029





PRIMARIA OTOPENI

## SECȚIUNEA IV – MEDIU ȘI SPAȚII VERZI

**Realizare parc mare cu o suprafață  
de 9 ha - Parcul Carpatilor  
(Otopenii de Jos)**

Maturitate proiect: documentație tehnico-economică SF  
Perioada estimata de implementare proiect: 2026-2029





PRIMARIA OTOPENI

# SECȚIUNEA IV – MEDIU ȘI SPAȚII VERZI

## Coridor Urban pentru Mobilitate, Natură și Reziliență Climatică

- **Otopeni Green Line**

Maturitate proiect: fisa de proiect

Perioada estimata de implementare proiect: 2026-2029

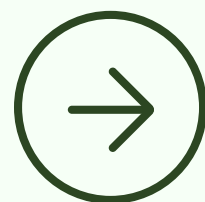
**OTOPENI - Green Line**

### BENEFICIILE PENTRU COMUNITATE

Un coridor care respiră și lucrează pentru oraș:

- Gestionarea apelor pluviale: stocare și reutilizare locală.
- Reducerea riscului de inundații și a încălzirii sistemului pluvial.
- Reducerea temperaturii locale cu 3-5°C (efect de răcire microclimatică).
- Creșterea calității aerului și biodiversității urbane.
- Creșterea confortului pietonal și a mobilității active.
- Spațiu de socializare și coeziune comunitară.

Imagini preluate din Pinterest

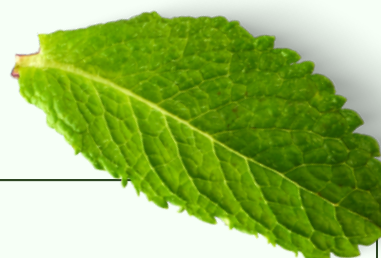


# OTOPENI GREEN LINE

Coridor Urban pentru  
Mobilitate, Natură și Reziliență  
Climatică

Proiect integrat de transformare a canalelor de desecare într-un parc liniar multifuncțional, cu rol de gestionare a apelor pluviale, mobilitate activă și spațiu de socializare.

# SUMAR PROIECT

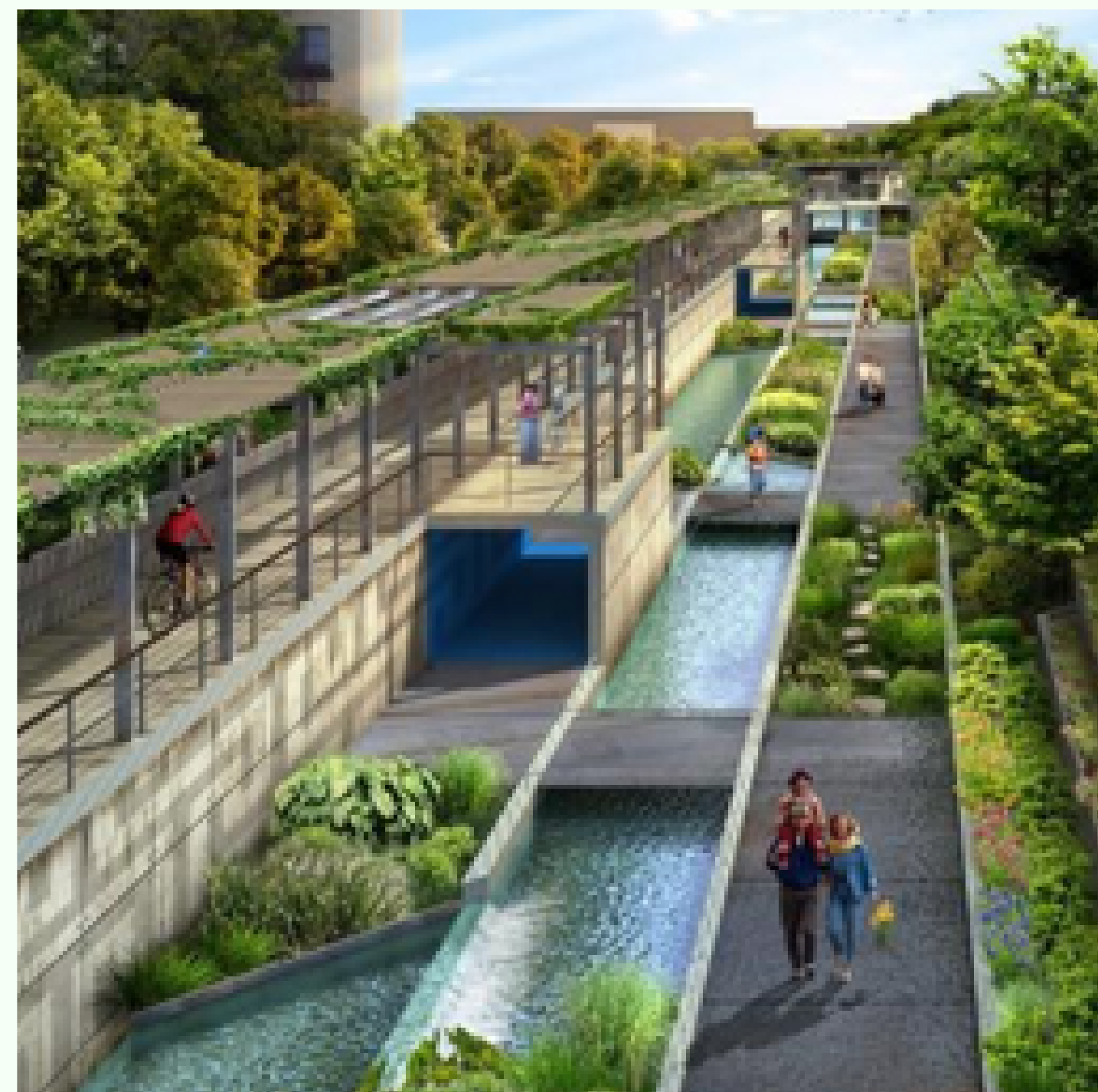


**Denumire proiect::** Otopeni Verde-Albastru – Parc Liniar pentru Toți

**Misiune:** Transformăm canalele de desecare într-un coridor verde-albastru multifuncțional: mobilitate activă, socializare, micro-climat răcoros și gestiune pluvială.

**Impact:** conectează două ancore urbane majore; recuperează spațiu pentru oameni; crește reziliența climatică; reduce traficul auto pe distanțe scurte; crește confortul social.

**Aliniere POR BI / NEB:** proiect eligibil în 7.1 (agrement, sport, interacțiune socială) și 7.3 (regenerare spații publice), cu evaluare pe matricea NEB (amb. I minim la toate valorile/principiile; autoevaluare obligatorie).



Imagini preluate din Pinterest





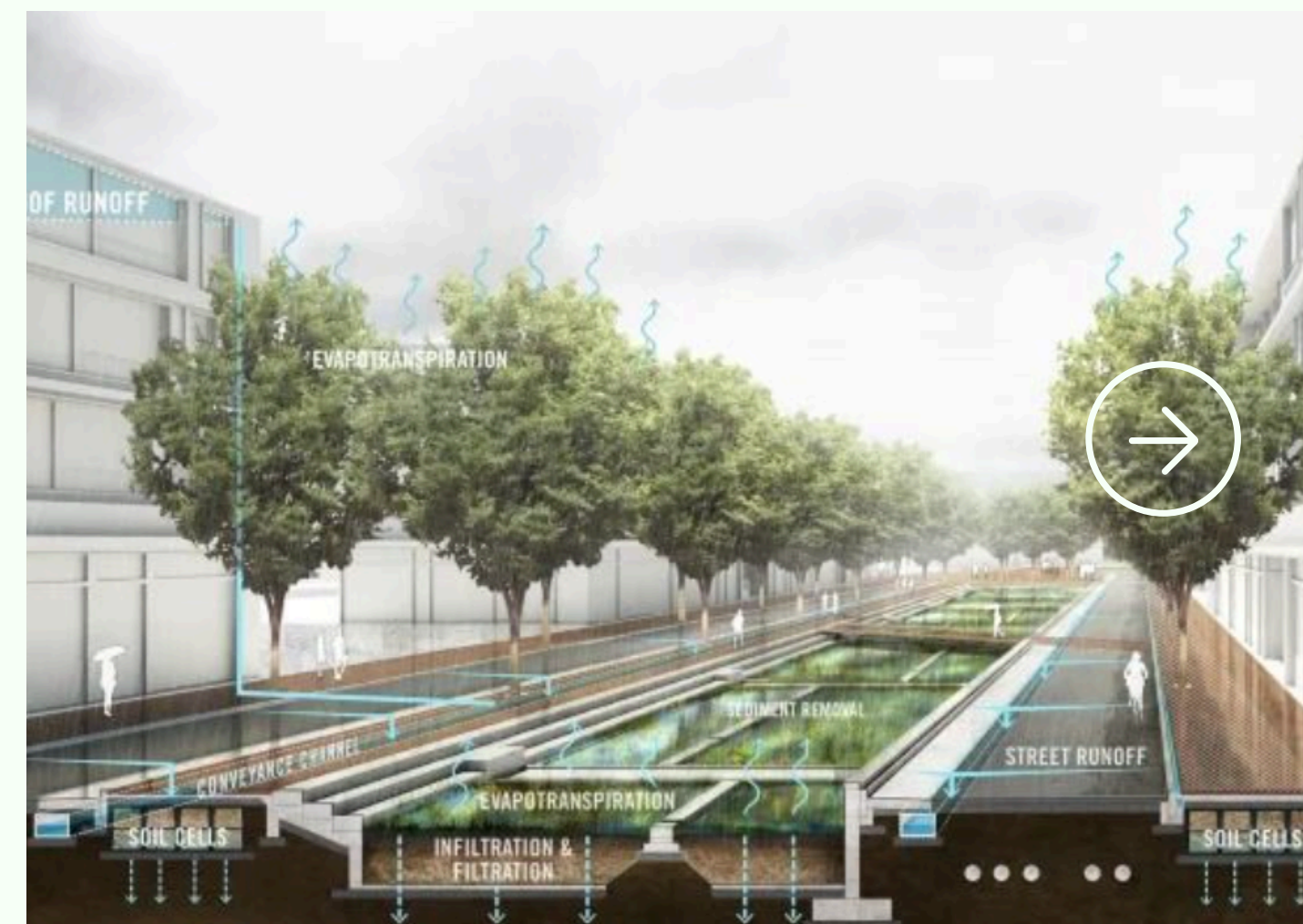
## De la infrastructură agricolă la oportunitate urbană

- Rețeaua de canale de desecare din Otopeni a fost proiectată pentru terenuri agricole – azi, în mediul urbanizat, nu mai are rol hidraulic funcțional.
- Canalele sunt percepute de locuitori ca zone verzi spontane, dar neamenajate și subutilizate.

### În paralel, orașul se confruntă cu:

- episoade de ploi torențiale, scurgeri necontrolate, băltiri;
- deficit de spații publice pietonale și verzi conectate;
- creșterea traficului auto pe distanțe scurte.
- Aceasta nu este doar o problemă tehnică, **ci o oportunitate de regenerare urbană inteligentă.**

# CONTEXT URBAN ȘI PROBLEMĂ ACTUALĂ



Imagini preluate din Pinterest